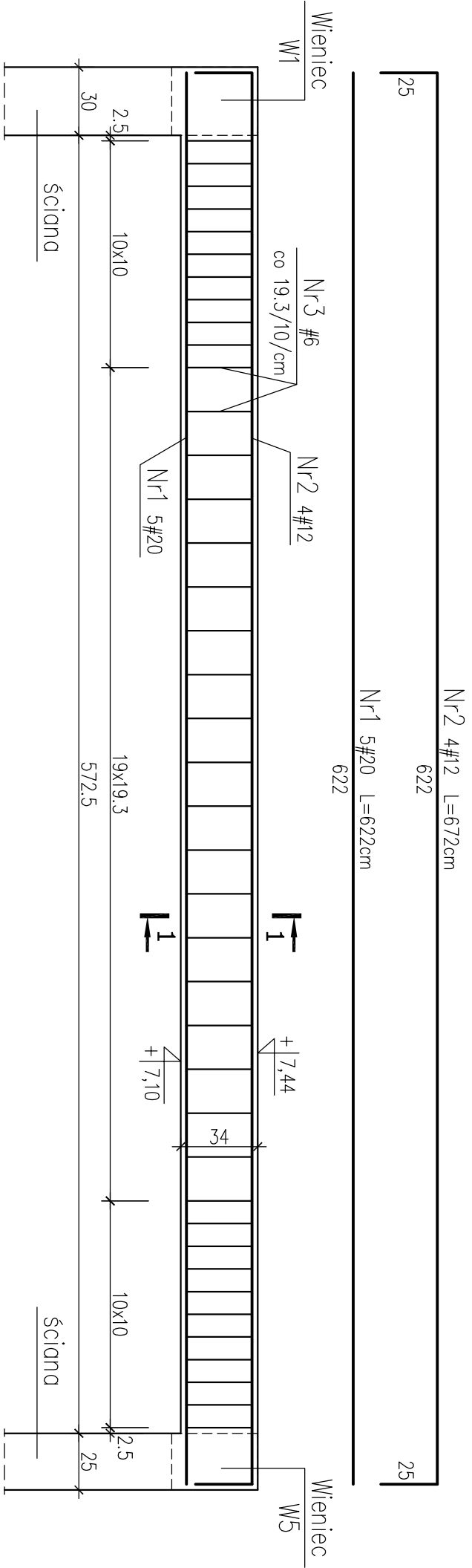


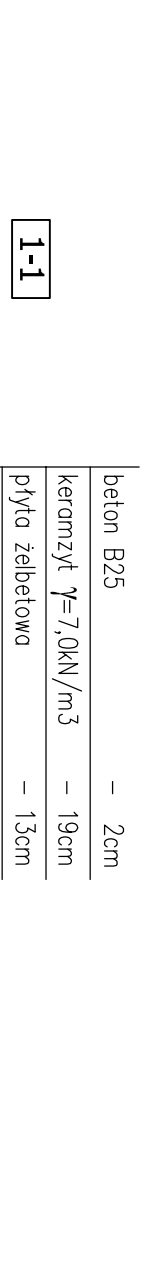
Poz. 9.9.2 Żebro wylewki - szt. 2

1:25



Poz. 9.9.1 Płyta żelbetowa Pż4 - mb. 5,72

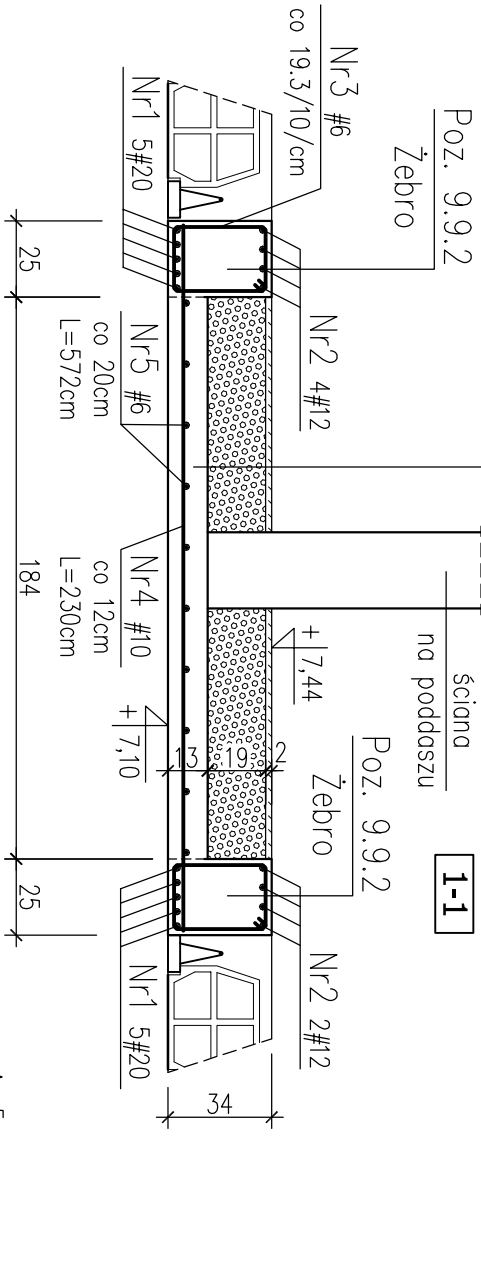
1:25



* WYMIARY W CENTYMETRACH

UWAGI:

BETON B25
STAL A-III (34GS) - #
A-0 (St0S-b) - Ø



SZKOŁA PODSTAWOWA I PRZYSZKOLNA SALA SPORTOWA TOMASZOWICE - KOLONIA GMINA JASTKÓW					
Inwestor	GMINA JASTKÓW				
Tytuł rysunku	Poz. 9.9.2 Żebro wylewki Poz. 9.9.1 Płyta żelbetowa Pż4				
Faza projektu	PROJEKT WYKONAWCZY	Branża	KONSTRUKCJA		
PROJEKTANT	mgr inż. Tadeusz Lato	Nr upr. 240/Lb/87			
OPRACOWANIE	mgr inż. Sławomir Sobieszek				
WERYFIKACJA	mgr inż. Hanna Lato	Nr upr. 1569/Lb/91			
Skala	Data	Nr rysunku			
1:25	01.2008				
AUTORSKA PRACOWNIA ARCHITEKTURY I URBANISTYKI					18
ANNA JULIARENTLEJSZ 20-809 LUBLIN ul. ALEJA RÓŻ 8					